

# UTS

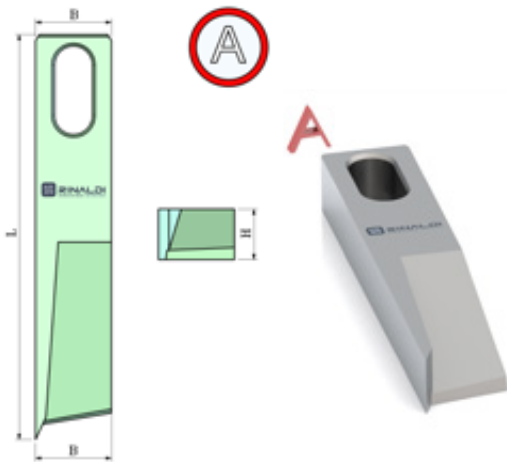
## Utensili piani per tenone/spina

Tenoning tools

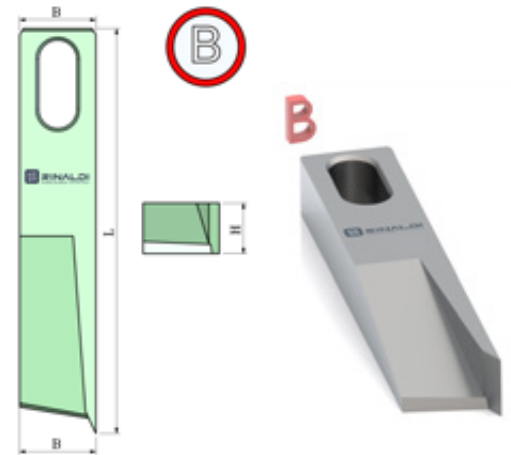
Zapfenstähle

HL  
K100

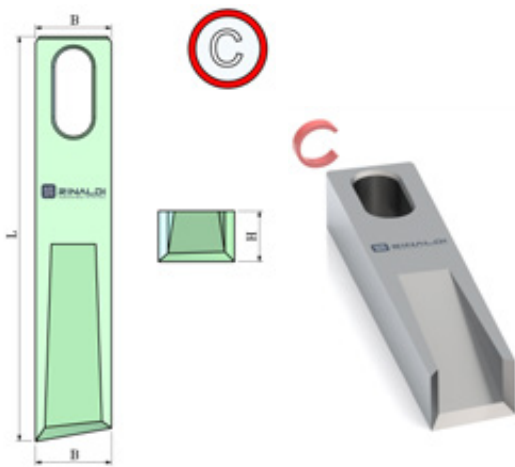
ON  
REQUEST



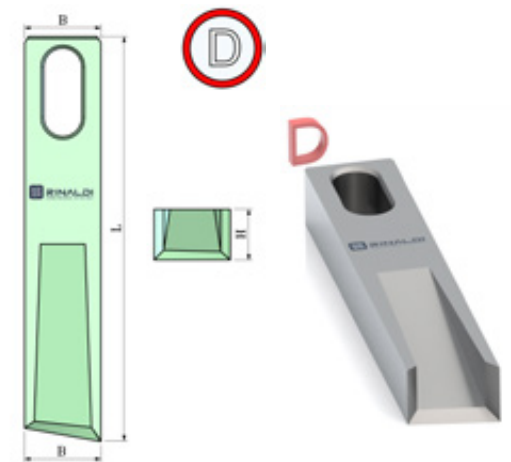
CODICE	B	H	L	Tipo
UTS-A-25160	25	20	160	A (n.1 aletta des.)
UTS-A-30160	30	20	160	A (n.1 aletta des.)
UTS-A-35160	35	20	160	A (n.1 aletta des.)
UTS-A-40160	40	20	160	A (n.1 aletta des.)
UTS-A-50160	50	20	160	A (n.1 aletta des.)



CODICE	B	H	L	Tipo
UTS-B-25160	25	20	160	B (n.1 aletta sin.)
UTS-B-30160	30	20	160	B (n.1 aletta sin.)
UTS-B-35160	35	20	160	B (n.1 aletta sin.)
UTS-B-40160	40	20	160	B (n.1 aletta sin.)
UTS-B-50160	50	20	160	B (n.1 aletta sin.)



CODICE	B	H	L	Tipo
UTS-C-25160	25	20	160	C (n.2 alette des.)
UTS-C-30160	30	20	160	C (n.2 alette des.)
UTS-C-35160	35	20	160	C (n.2 alette des.)
UTS-C-40160	40	20	160	C (n.2 alette des.)
UTS-C-50160	50	20	160	C (n.2 alette des.)



CODICE	B	H	L	Tipo
UTS-D-25160	25	20	160	D (n.2 alette sin.)
UTS-D-30160	30	20	160	D (n.2 alette sin.)
UTS-D-35160	35	20	160	D (n.2 alette sin.)
UTS-D-40160	40	20	160	D (n.2 alette sin.)
UTS-D-50160	50	20	160	D (n.2 alette sin.)

# UTS

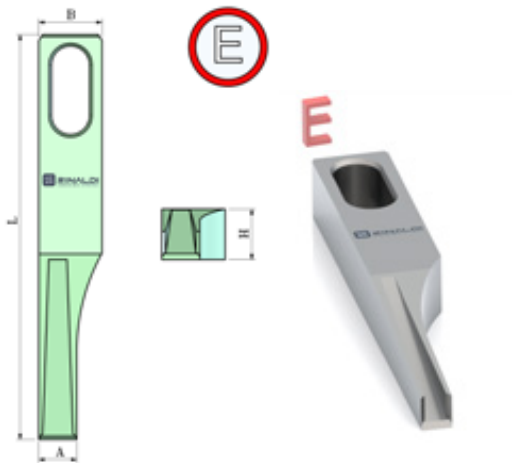
## Utensili piani per tenone/spina

Tenoning tools

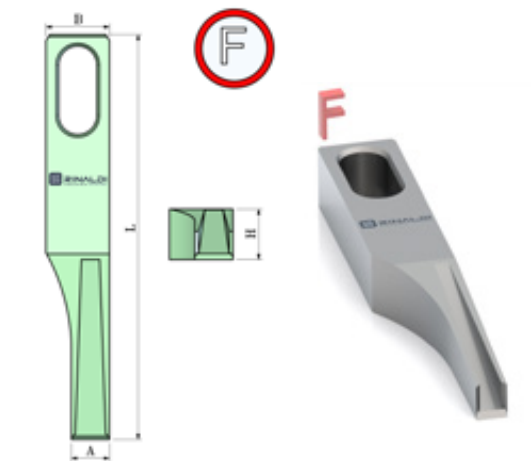
Zapfenstähle

HL  
K100

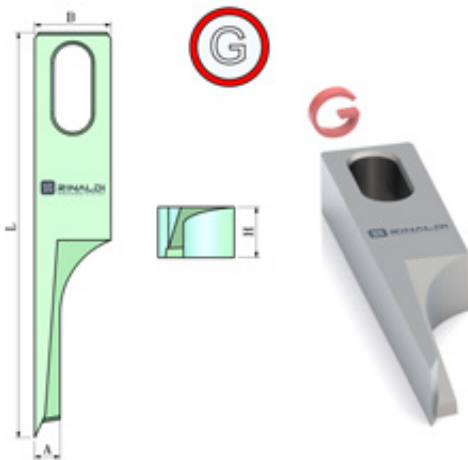
ON  
REQUEST



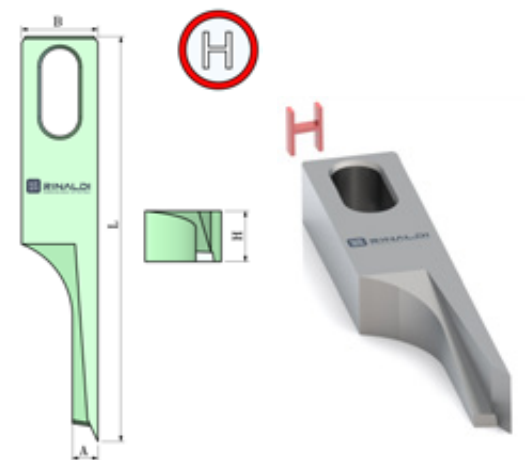
CODICE	B	H	L	A	Tipo
UTS-E-2510160	25	20	160	10	E (n.2 alette des.)
UTS-E-2515160	25	20	160	15	E (n.2 alette des.)
UTS-E-2520160	25	20	160	20	E (n.2 alette des.)



CODICE	B	H	L	A	Tipo
UTS-F-2510160	25	20	160	10	F (n.2 alette sin.)
UTS-F-2515160	25	20	160	15	F (n.2 alette sin.)
UTS-F-2520160	25	20	160	20	F (n.2 alette sin.)



CODICE	B	H	L	A	Tipo
UTS-G-2510160	25	20	160	10	G (n.1 aletta des.)
UTS-G-2515160	25	20	160	15	G (n.1 aletta des.)
UTS-G-2520160	25	20	160	20	G (n.1 aletta des.)



CODICE	B	H	L	A	Tipo
UTS-H-2510160	25	20	160	10	H (n.1 aletta sin.)
UTS-H-2515160	25	20	160	15	H (n.1 aletta sin.)
UTS-H-2520160	25	20	160	20	H (n.1 aletta sin.)